



Inbjudan till KM, DM, Ostcup 2, 2018

Lördagen den 20 oktober i Linköping på LJS

Tävlingen gäller klasserna Optimist grön/blå/röd, E-jolle, Trissjolle, Feva, Laser Radial/4.7

1. Regler

- a. Kappseglingarna genomförs enligt reglerna så som de är definierade i Kappseglings-reglerna (KSR) och med appendix S.
- b. KSR Appendix P tillämpas för brott mot KSR 42.
- c. Klassregler för respektive klass gäller.

2. Villkor för att delta

- a. För att ha rätt att delta ska varje tävlande vara medlem i en klubb som är ansluten till Svenska Seglarförbundet (SSF).
- b. Varje deltagande båt ska vara ansvarsförsäkrad.
- c. Tävlände deltar i regattan helt på egen risk. Se KSR 4, besluta att kappsegla. Arrangerande klubb accepterar inget ansvar för sak- eller personskador som någon råkat ut för i samband med eller före, under eller efter tävlingen.
- d. Tävlände medger genom anmälan att arrangerande klubb får lägga ut tävlingsresultat med namn samt bilder från tävlingen på Internet.

3. Anmälan

- a. Anmälan ska göras innan tävlingsdagen via formulär på vår hemsida.
- b. Anmälningsavgiften är 150 kr.
- c. Efteranmälan kan ske.

4. Registrering och besiktningskontroll

- a. Registrering ska göras på tävlingsexpeditionen senast 9.30 tävlingsdagen

5. Seglingsföreskrifter

- a. Seglingsföreskrifterna lämnas ut i samband med registreringen.

6. Tidsprogram

- a. Registrering kl. 08.30-09.30
- b. Rorsmansmöte kl. 09.30
- c. Tid för första varningssignal kl. 10.30
- d. Ingen start efter kl. 16.00
- e. Seglingarna startas snarast efter varandra med lunch i hamn efter segling 2.
- f. Prisutdelning snarast efter protesttidens slut eller efter att samtliga protester är avklarade.
- g. 4 kappseglingar är planerade.

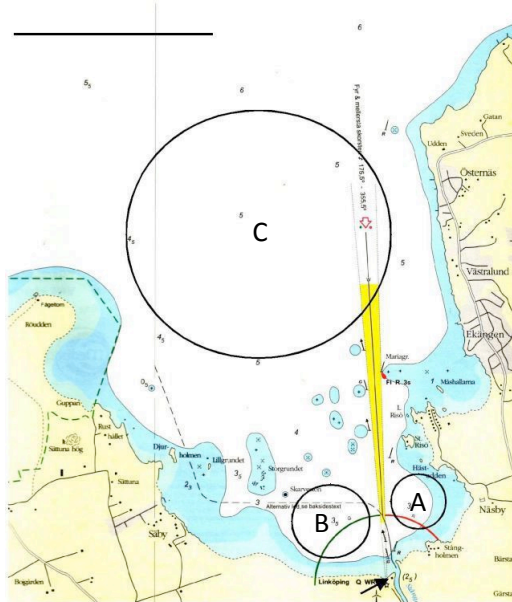
7. Genomförande

- a. Tävlingen ingår i Ostcup serien och utgör DM om minst 5 deltagare i respektive klass från minimum 2 klubbar knutna till Östergötlandsseglarförbund deltar.

- b. Resultatet gäller även som KM i LJS för medlemmar.
- c. Minst 3 deltagare krävs för att utgöra en egen klass (grön optimist undantagen och körs alltid om deltagare finns)

8. Kapseglingsområde

- a. Banan är belägen i Roxen utanför Stångåns mynning. Banområde C eller eventuellt A och B kommer att användas.



9. Banan

- a. Banan kommer vara trapetsbana med inner alternativt ytterloop och anges i seglingsföreskrifterna

10. Poängberäkning

- a. Lågpoängsystemet i KSR appendix A gäller med den avvikelsen att vid tre eller färre kapseglingar räknas samtliga
- b. KM mästare i respektive klass är den klubbmedlem som placerat sig högst
- c. För DM beräknas ENBART de deltagare som har rätt att delta på DM. Det vill säga att alla andra deltagare skall tas bort innan scoringen görs.

11. Priser

- a. Pris delas ut till de 3 första i varje klass. Alla i grön Optimist grupp får pris

12. Övrigt

- a. Det finns möjlighet till sjösättning av följevåtar vid LJS.

Välkomna till Linköpings Jolleseglarklubb LJS