

Linköpings Jolleseglarklubb LJS

SEGLINGSFÖRESKRIFTER

Höstlövet/KM 2018-10-20 för Optimist, E-jollar och Triss

Arrangör: Linköpings Jolleseglarklubb

1. REGLER

- 1.1 Kappseglingarna genomförs med reglerna så som de är definierade i Kappseglingsreglerna (KSR) och med Appendix S.
- 1.5 En tävlande som lämnat land ska ha på sig personlig flytutrustning. Den här regeln gäller inte vid kortvarigt byte eller justering av kläder eller personlig utrustning. Våtdräkter och torrdräkter är inte personlig flytutrustning. Detta ändrar KSR 40 och KSR S17.2. En båt som bryter mot den här regeln kan varnas eller straffas på det sätt som protestkommittén finner lämpligt.

6 TIDSPROGRAM

6.1 Program

Lördag 20/10	08.30-09.30	Anmälan/Registrering
	09.30	Rorsmansmöte
	10.30	Varningssignal dagens första kappsegling

Inget startförfarande påbörjas efter kl 16.00.
Prisutdelning snarast efter avslutade seglingar.

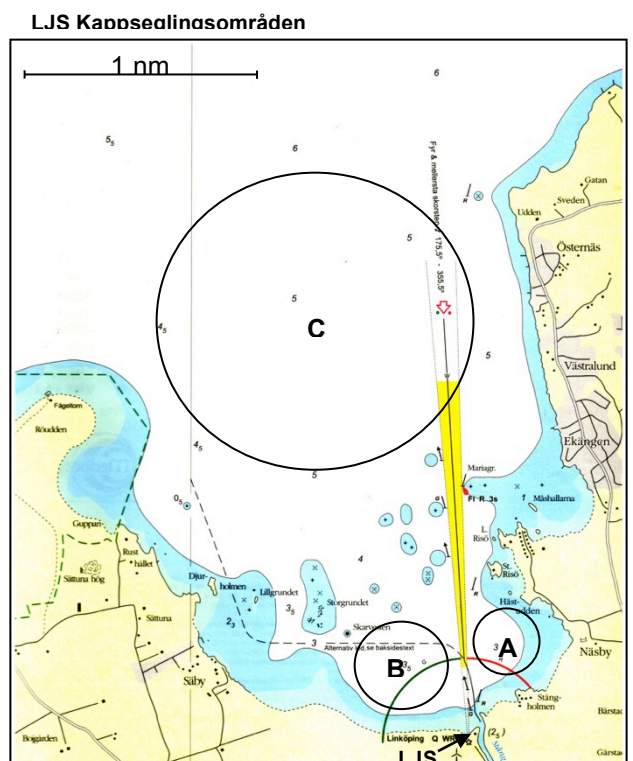
6.2 Fyra (4) kappseglingar är planerade.

7 KLASSFLAGGOR OCH GENOMFÖRANDE

Klass	Signalflagga
E-jolle	E
Triss	T
Optimist – Röd/Blå	O
Optimist - Grön	D

8 KAPPSEGLINGSOMRÅDE

- 8.1 Banan är utanför Stångåns mynning i Roxen. Banområde A, B och C kan komma att användas.



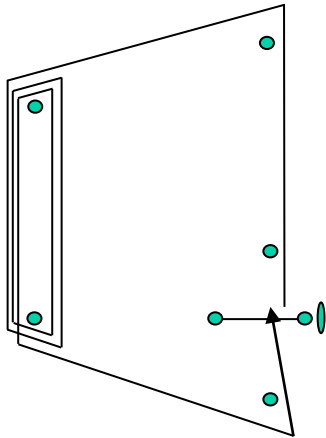
Linköpings Jolleseglarklubb LJS

9 BANAN

9.1 Banskiss: Observera rundningen av ett rött klot före kort kryss i mål.

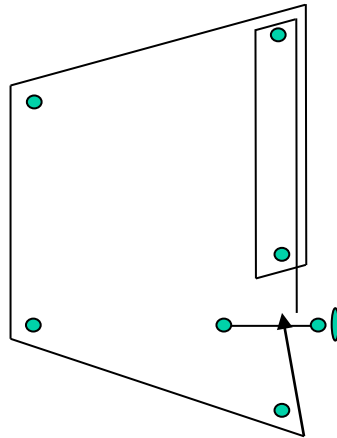
E-jolle och Triss

Ytterloop med två varv



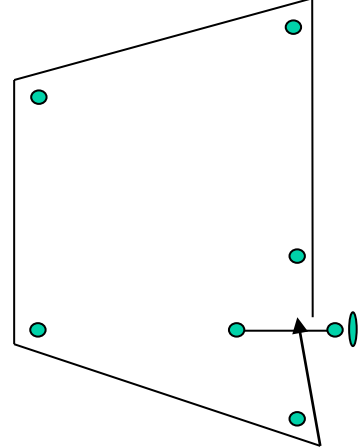
Optimist Röd/Blå

Innerloop med ett varv



Optimist Grön

Banan ett varv



9.3 Kappseglingsskommittén försöker anpassa banan så att en kappsegling tar ca 35 minuter att segla.

10 MÄRKEN

10.1 Rundningsmärkena är röda och/eller gula bojar.

11 STARTEN

11.1 Startlinjen är mellan en stång med orange flagga på startbåten och en stång med vit (alternativt röd) flagga på en boj.

11.2 En båt som startar senare än 5 minuter efter sin startsignal räknas som inte startande.

12 MÅLLINJE

12.1 Mål är mellan en stång med blå flagga på startbåten och en stång med vit (alternativt röd) flagga på en boj.

13 STRAFF

13.1 Straffet med gul flagga enl KSR appendix P gäller vid brott mot KSR 42.

14 TIDSBEGRÄNSNING

14.1 Maximitiden för första båt i mål är 60 minuter.

14.2 Maximal seglingstid efter första båts målgång är 20 minuter. Detta ändrar KSR S14.2.

Linköpings Jolleseglarklubb LJS

15 PROTESTER OCH ANSÖKNINGAR OM GOTTGÖRELSE

15.2 Protesttiden är 30 minuter. Detta ändrar KSR S15.2.

15.7 Krav på en protest. De tre första meningarna i regel 61.1a ändras till: En båt som avser att protestera ska informera den andra båten vid första rimliga tillfälle. Om protesten gäller en händelse som inträffar i kappseglingsområdet och som båten var inblandad i eller såg, ska den ropa ”Protest”. Den tävlande ska också informera kappseglingskommittén (start/målbåt) om sin avsikt att protestera så fort som det är praktiskt möjligt efter den gått i mål eller utgått. För att en protest skall vara giltig, skall den protesterande i direkt anslutning till målgång meddela kappseglingskommittén, att den avser protestera och mot vilken båt protesten är riktad. Detta ändrar KSR 61.1a.