



Inbjudan till Ostcup, DM och Mälarcup 2016

Söndagen den 14 augusti 2016 i Linköping

Tävlingen gäller klasserna Optimist grön/blå/röd, Zoom 8, E-jolle, Laser Standard/Radial/4.7

1. Regler

- a. Kappseglingarna genomförs enligt reglerna så som de är definierade i Kappseglings-reglerna (KSR) och med appendix S.
- b. KSR Appendix P tillämpas för brott mot KSR 42.
- c. Klassregler för respektive klass gäller.

2. Villkor för att delta

- a. För att ha rätt att delta ska varje tävlande vara medlem i en klubb som är ansluten till Svenska Seglarförbundet (SSF).
- b. Varje deltagande båt ska vara ansvarsförsäkrad.
- c. Tävlände deltar i regattan helt på egen risk. Se KSR 4, Besluta att kappsegla. Arrangerande klubb accepterar inget ansvar för sak- eller personskador som någon råkat ut för i samband med eller före, under eller efter tävlingen.
- d. Tävlände medger genom anmälan att arrangerande klubb får lägga ut tävlingsresultat med namn samt bilder från tävlingen på Internet.

3. Anmälan

- a. Anmälan ska göras senast 2016-08-07 d.v.s. en vecka innan tävlingsdagen via formulär på vår hemsida.
- b. Anmälningsavgiften är 150 kr.
- c. Efteranmälan kan ske.

4. Registrering och besiktningskontroll

- a. Registrering ska göras på tävlingsexpeditionen senast 9.30 tävlingsdagen

5. Seglingsföreskrifter

- a. Seglingsföreskrifterna lämnas ut i samband med registreringen.

6. Tidsprogram

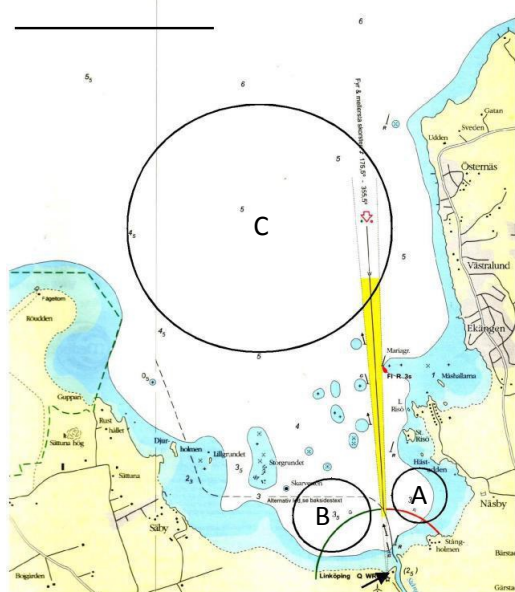
- a. Registrering kl. 08.30-09.30
- b. Rorsmansmöte kl. 09.30
- c. Tid för första varningssignal kl. 11.00
- d. Ingen start efter kl. 16.00
- e. Seglingarna startas snarast efter varandra med lunch i hamn efter segling 2.
- f. Prisutdelning snarast efter protesttidens slut eller efter att samtliga protester är avklarade.
- g. 4 kappseglingar är planerade.

7. Genomförande

- a. Tävlingen ingår i Ostcup, KM och Mälarcupen.

8. Kappseglingsområde

- a. Banan är belägen i Roxen utanför Stångåns mynning. Banområde C eller eventuellt A och B kommer att användas.



9. Banan

- a. Banan kommer vara trapetsbana med inner alternativt ytterloop och anges i seglingsföreskrifterna

10. Poängberäkning

- a. Lågpöängssystemet i KSR appendix A gäller med den avvikelsen att vid tre eller färre kappseglingar räknas samtliga

11. Priser

- a. Alla som är anmälda i tid får pris.

12. Övrigt

- a. Det finns möjlighet till sjösättning av följebåtar längre söder ut i Stångån på Kommunens ramp. Man måste köra in från Gillbergagatan.

Välkomna till Linköpings Jolleseglarklubb LJS